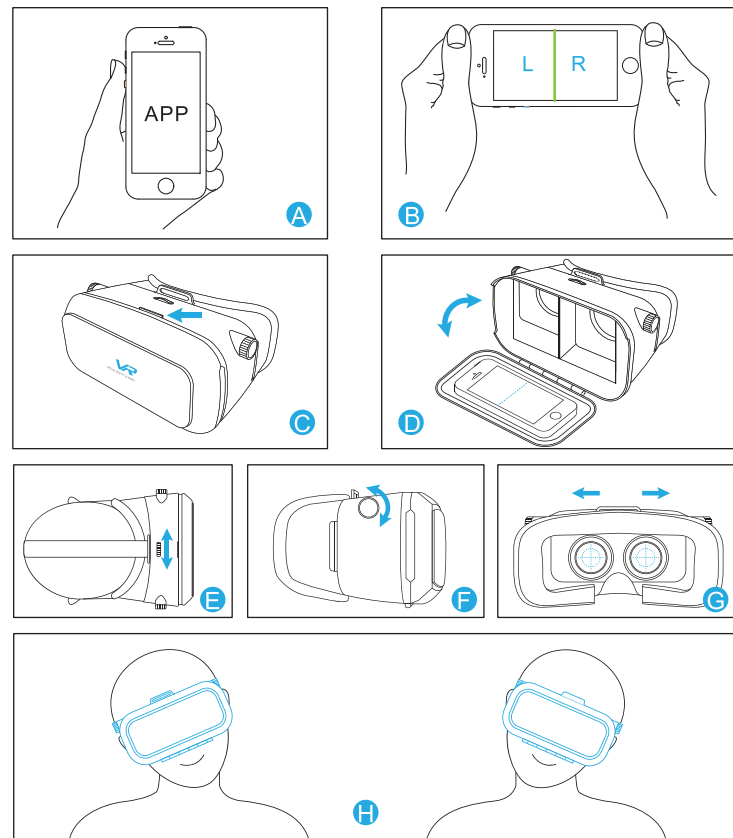




VR-3D CoolGlasses

Disfruta con tu smartphone(*) de la experiencia de la realidad virtual 3D
VÍDEO 3D + VISIÓN INMERSIVA 360° + JUEGOS 3D
(*)smartphone con giroscopio



1. Descargue aplicaciones VR o videos 3D y disfrute de una nueva experiencia

Las gafas VR3D-01 de CoolBox son una excelente puerta de entrada para dar nuestros primeros pasos en el excitante mundo de la realidad virtual y el vídeo 3D. Tanto en la tienda de aplicaciones de Android (Google Play) como en la APP Store de Apple, encontrará un número cada vez mayor de títulos que le permitirán descubrir un mundo sorprendente.

Desde la aplicación CardBoard de Google (disponible para ambas plataformas), que se constituye como un punto de entrada o presentación de esta tecnología, a los vídeos 360° disponibles en Youtube, pasando por todo un abanico de títulos que comprenden paseos virtuales (VR Sites) o simuladores como Roller Coaster VR (con el que podrá disfrutar de un viaje virtual en una montaña rusa), disfrutar de esta nueva experiencia está a su alcance con las gafas CoolBox de realidad virtual.

2. Cómo usar el dispositivo

Abra la tapa frontal de las gafas. Coloque el smartphone con la pantalla encarada con la parte interior y cierre la tapa, según figura D.

Si la imagen se muestra boca abajo, invierta la orientación del smartphone.

Inicie la aplicación deseada (algunas aplicaciones VR cuentan con un sistema de control basado en el movimiento. Si no fuera el caso, necesitaría un mando a distancia BT para un control completo de la aplicación).

3. Ajuste de las lentes

Ajuste la distancia interpupilar usando la rueda de control de la parte superior de las gafas (figura E) y la distancia de enfoque mediante las ruedas de control laterales (figura F).

NOTA: Las ruedas laterales no son independientes. La regulación de la distancia focal es única para ambas lentes.

4. Control por movimiento

Las aplicaciones VR (no todas) permiten el control mediante movimientos de la cabeza. Generalmente, sacudir lateralmente la cabeza (como en la figura H) nos lleva a la pantalla anterior (retrocede), mientras que la selección de opciones se realiza fijando la vista en el icono de dicha opción durante unos segundos.

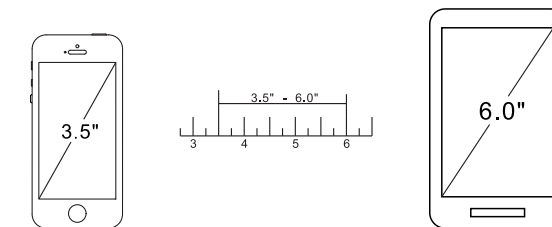
Esto depende de cada aplicación.

En algunos casos puede ser interesante contar con un mando de control bluetooth para tener un mayor control con independencia de la aplicación concreta.

5. Compatible con diferentes tamaños de smartphone

Este dispositivo es compatible con smartphones de entre 3.5 y 5.7 pulgadas, siendo las dimensiones máximas de 82mm (ancho) y 154mm (largo).

Es condición indispensable para que las aplicaciones de realidad virtual funcionen correctamente, que el smartphone disponga de giroscopio.



6. Disfruta libremente de vídeos o juegos 3D en cualquier momento y lugar

En casa, al aire libre, viajando como pasajero en coche, autobús, tren o avión (en las circunstancias en que esté permitido el uso del smartphone). Cualquier sitio es bueno para disfrutar de una experiencia 3D, ya sea viendo vídeos o imágenes de 360° o jugando a juegos 3D.



A tener en cuenta ...

El uso de este dispositivo está prohibido cuando el smartphone se esté cargando.

Las consecuencias de un uso inapropiado son responsabilidad del usuario.

Para mejorar el confort de uso, se recomienda que el ángulo del respaldo de su asiento sea de aproximadamente 60°.

No se recomienda un tiempo de uso continuo (sin pausas) superior a 30 minutos.

